

# Aplikacja soczewek kontaktowych do stożka rogówki

## 1. Wybór pierwszej Soczewki Próbniej (SP)

Cel: Aplikacja 3-punktowa- lub konturowa (z lub bez mostkowania szczytu stożka)

Jaki jest typ stożka rogówki?

technika aplikacji geometria soczewki

Jaki jest stan nabłonka?

Jaki jest stopień stożka rogówki?

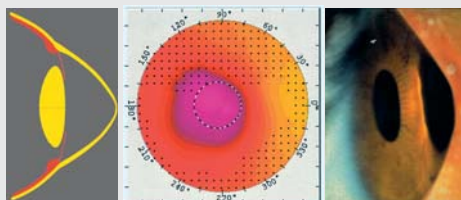
## Klasyfikacja stożka rogówki wg skali Amslera jako kryterium wyboru

stopień	kąt Amslera	r <sub>0</sub>	V <sub>okulary</sub>	V <sub>socz.kontakt.</sub>	przejrzystość rogówki	grubość rogówki	mimośród	
1	0 - 3	> 7.5	1.0 - 0.8	> 1.0	normalna	0.5	< 0.8	KAKC N, KC 20, KC 30
2	4 - 9	7.5 - 6.5	0.8 - 0.2	1.0 - 0.8	normalna	0.4	0.8 - 1.0	KAKC F, KAKC N, KC 30
3	> 9	6.5 - 5.8	0.2 - 0.1	0.8 - 0.4	lekko zmętniona	0.25	1.0 - 1.5	KAKC F
4	pomiar niemożl.	< 5.8	< 0.1	0.4 - 0.2	mocno zmętniona	< 0.2	> 1.5	KAKC F

Wszystkie soczewki kontaktowe do stożka rogówki dostępne są również jako soczewki toryczne

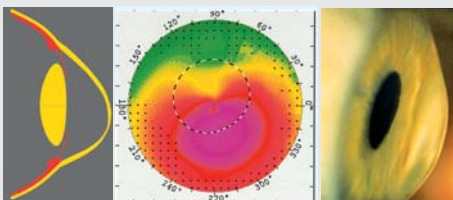
## Typ stożka rogówki jako kryterium wyboru

**Typ A**  
rozdęcie okrągłe, centralne



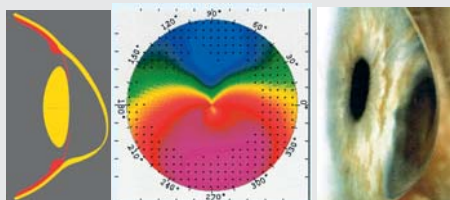
KAKC N / F / I, KC 30, KC 20  
średnica soczewki kontaktowej 8.5 - 9.2

**Typ B**  
rozdęcie owalne, mocno zdecentrowane ku dołowi



KAKC N / F / I, KAKC PE, KAKC-T QUADRO®

**Typ C**  
rozdęcie owalne, lekko zdecentrowane ku dołowi



KAKC N / F / I, KAKC PE, KAKC-T QUADRO®

**promień centralny soczewki kont.** = równoległy lub minimalnie bardziej stromy niż poziomy promień rogówki

$$r_{\text{socz.kont.}} = r_{\text{rogówki w poziomie}} - \text{maks. } 0.1 \text{ mm}$$

## 2. Geometrie soczewek kontaktowych do stożka rogówki

wielokrzywiznowe: KAKC N

KAKC F

przykład KAKC N

przykład KAKC F

**KERATOCONUS**

r<sub>0</sub>: 6,85      d<sub>0</sub>: 9,2

bazując na KAKC N      d<sub>0</sub>: 6,4

r<sub>1</sub>: 7,45      d<sub>1</sub>: 7,0

r<sub>2</sub>: 8,00      d<sub>2</sub>: 8,2

r<sub>3</sub>: 8,60      Bevel 11,25    0,3 mm

**KERATOCONUS**

r<sub>0</sub>: 5,85      d<sub>0</sub>: 9,2

bazując na KAKC N      d<sub>0</sub>: 5,7

r<sub>1</sub>: 6,75      d<sub>1</sub>: 6,5

r<sub>2</sub>: 7,70      d<sub>2</sub>: 8,2

r<sub>3</sub>: 8,60      Bevel 11,25    0,3 mm

**KERATOCONUS**

r<sub>0</sub>: 6,85      d<sub>0</sub>: 9,2

bazując na KAKC F      d<sub>0</sub>: 6,4

r<sub>1</sub>: 7,65      d<sub>1</sub>: 6,9

r<sub>2</sub>: 8,40      d<sub>2</sub>: 8,0

r<sub>3</sub>: 9,20      Bevel 11,25    0,3 mm

**KERATOCONUS**

r<sub>0</sub>: 5,85      d<sub>0</sub>: 9,2

bazując na KAKC F      d<sub>0</sub>: 5,7

r<sub>1</sub>: 6,95      d<sub>1</sub>: 6,5

r<sub>2</sub>: 8,10      d<sub>2</sub>: 8,0

r<sub>3</sub>: 9,20      Bevel 11,25    0,3 mm

Konfiguracja poszczególnych parametrów soczewki KAKC N i KAKC F zależna jest od wartości r<sub>0</sub>.  
Indywidualna zmiana parametrów jest możliwa => wybór KAKC I